

## Un comparateur des prix, des prestations et des services proposés en EHPAD

Ce service en ligne vous permet de comparer :

- le nombre et le type de chambres,
- les prix mensuels d'hébergement,
- les équipements et les services de soins et d'accompagnement.

### Comparateur de prix et reste à charge

| LE TILLEUL  | X                | LES OISEAUX   | X                         | SAINT-RÉMI  | X  |
|---|------------------|---|---------------------------|---|--|
| Simple<br>Prix mensuel à partir de  | 1 790,40 € / - * | Simple<br>Prix mensuel à partir de  | 2 064,30 € / 2 064,30 € * | Simple<br>Double  | 2 100,60 € / 2 100,60 € *<br>2 100,60 € / 2 100,60 € * |
| Prestations incluses  |                  |   |                           |   | +  |
| Autres prestations non incluses   |                  |   |                           |   | +  |
| Caractéristiques et Services  |                  |   |                           |   | +  |
| <b>Equipements proposés</b><br>X Bainéothérapie<br>X Salle de stimulation sensorielle<br>✓ Salles équipées de kinésithérapie ou de psychomotricité<br>✓ Salles d'ateliers pédagogiques<br>X Pharmacie à usage interne<br>✓ Salle de pesée<br>✓ Salle de soins |                  | <b>Equipements proposés</b><br>✓ Bainéothérapie<br>✓ Salle de stimulation sensorielle<br>✓ Salles équipées de kinésithérapie ou de psychomotricité<br>X Salles d'ateliers pédagogiques<br>X Pharmacie à usage interne<br>✓ Salle de pesée<br>✓ Salle de soins |                           | <b>Equipements proposés</b><br>X Bainéothérapie<br>✓ Salle de stimulation sensorielle<br>✓ Salles équipées de kinésithérapie ou de psychomotricité<br>X Salles d'ateliers pédagogiques<br>✓ Pharmacie à usage interne<br>X Salle de pesée<br>✓ Salle de soins |  |
| Estimez le montant mensuel du reste à charge <span style="float: right;">+</span>   |                  |   |                           |   |  |

Utilisez le simulateur de reste à charge en EHPAD pour comparer le montant de votre reste à charge pour un mois d'hébergement en chambre simple en EHPAD. Le calcul prend en compte deux aides publiques : l'APA (allocation personnalisée d'autonomie) et l'aide au logement.

[pour-les-personnes-agees.gouv.fr](http://pour-les-personnes-agees.gouv.fr)

" Je trouve les infos dont j'ai besoin... Et ça m'aide à rester serein. "



[Pour-les-personnes-agees.gouv.fr](http://Pour-les-personnes-agees.gouv.fr)

Le site officiel pour tout savoir sur les aides, les droits et les démarches.

# Une information officielle et fiable pour les personnes âgées et leurs aidants

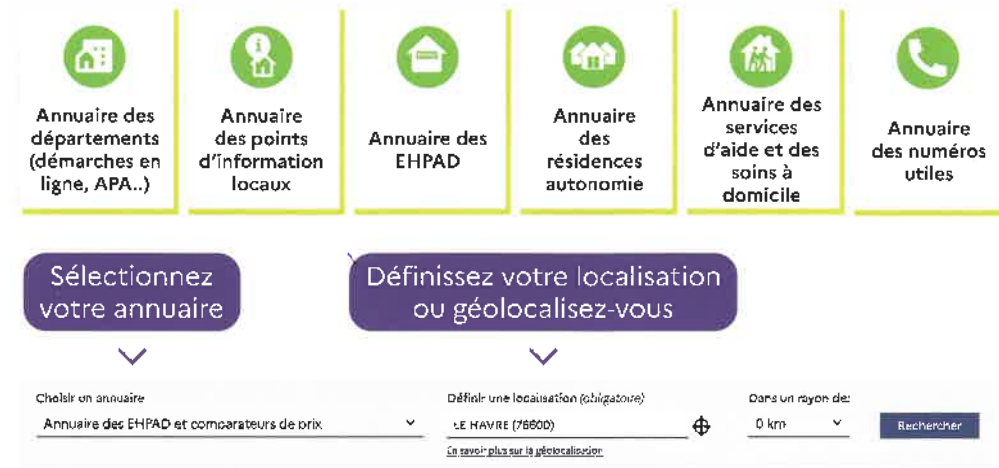
**Pour-les-personnes-agees.gouv.fr** vous informe sur les aides, les droits et les solutions pour prévenir ou faire face à une perte d'autonomie.

Des rubriques thématiques pour vous orienter



# Un annuaire des établissements et des services près de chez vous

Les annuaires vous permettent de trouver les coordonnées des services et établissements utiles pour les personnes âgées et leurs aidants, partout en France.



## Les réponses à vos questions les plus fréquentes :

