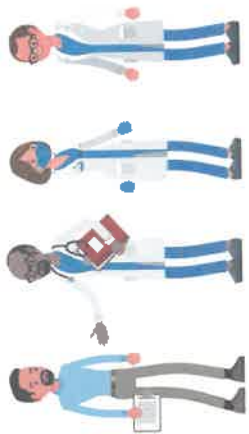


L'examen de prévention en santé, c'est quoi ?



Une équipe pluridisciplinaire à votre écoute vous accueille dans un lieu unique.



Des examens médicaux et des analyses biologiques réalisés au CES, vous sont proposés selon votre situation.

1



Un agent d'accueil vous informe sur vos **droits en santé** et vous accompagne, si besoin, dans **vos démarches** (carte vitale, complémentaire santé, déclaration du médecin traitant, DMP...).

4



Le médecin envisage avec vous les suites à donner à votre examen de prévention en santé (médecin traitant, tabacologue...).

2



Des professionnels de santé (médecins, infirmiers, dentistes) abordent avec vous **vos préoccupations** et répondent à vos **questions**.

5



Le compte-rendu de votre examen de prévention en santé vous est expliqué, et avec votre accord, est envoyé à votre médecin traitant.

Un moment privilégié pour :



Faire un point sur ma santé



Obtenir des conseils personnalisés



Bénéficier d'actions de dépistage



Connaître les aides proposées par l'Assurance Maladie

Pour vous inscrire, c'est facile :



Par internet : voir au dos



Par courrier ou par mail : via le bulletin d'inscription



Par téléphone : au numéro présenté au dos du document



L'examen de prévention en santé n'est pas obligatoire !



Bulletin d'inscription

Pour vous inscrire par courrier (enveloppe timbrée) ou par mail, merci de compléter ce bulletin et de le renvoyer au Centre d'examen de santé.

Lieu d'examen souhaité (voir adresses au dos du dépliant) :

Vos coordonnées

*Nom *Prénom

*Nom de naissance

*Date de naissance ____/____/____

*Adresse

*Code postal *Ville

*Téléphone Portable

Mail *Champs obligatoires.

Vos préférences pour un rendez-vous (cochez 2 cases)

Lundi Mercredi Vendredi

Mardi Jeudi

Dates impossibles du ____/____/____ au ____/____/____

Votre rendez-vous vous sera confirmé par courrier / par mail.

Pour inscrire vos enfants de 16 à 17 ans

*Nom *Prénom

*Date de naissance ____/____/____

Différentes personnes de votre entourage peuvent bénéficier d'un examen de prévention en santé. Ces personnes peuvent inscrire directement auprès du Centre d'examen de santé.

Notre adresse postale, mail ou vos coordonnées téléphoniques pourront être utilisées par les professionnels du centre d'examen de santé pour vous contacter dans le cadre de cet examen de prévention en santé.

Mentions légales

L'assurance maladie propose à ses assurés la réalisation de l'examen de prévention en santé en suivi en centre de soins de santé. Cet examen implique un traitement de données à caractère personnel vous concernant, soit à la mise en œuvre est nécessaire au respect d'une mission d'intérêt public. Les données nécessaires au traitement de vos données sont transmises aux organismes intervenant dans votre examen. Seul le personnel de votre centre de soins pourra être utilisé à des fins d'évaluation du service par l'Assurance Maladie ou par ses prestataires. Elles sont conservées au maximum 17 jours, à compter de votre dernière venue au centre, plus sont ceulles.

Vous êtes informé que l'hébergement de ces données est assuré par une société française certifiée pour l'hébergement et le traitement de données de santé qui a obtenu la certification de l'ANSSI et de vos données.

Vous disposez d'un droit d'accès, d'opposition et de rectification aux données qui vous concernent. Ces droits s'exercent sur demande écrite auprès du Directeur de votre organisme de rattachement, ou de son (sa) Délégué(e) à la Protection des Données. En cas de difficultés dans la mise en œuvre des droits énoncés ci-dessus, vous pouvez introduire une réclamation auprès de l'autorité indépendante en charge de la protection des données personnelles à l'adresse suivante : Commission Nationale Informatique et Libertés - CNIL - 3 place de Fontenay - TSA 80715 - 75334 Paris Cedex 07.

Les Centres d'examens de santé près de chez vous

Site décentralisé de LUXEUIL LES BAINS

5, allée des Libelles,
70300 LUXEUIL
LES BAINS
☎ 03 84 97 72 11
✉ ces.cnam-haute-saone
@assurance-maladie.fr

Site décentralisé de LURE

4, avenue de la
République
70200 LURE
☎ 03 84 97 72 11
✉ ces.cnam-haute-saone
@assurance-maladie.fr

Centre d'examens de santé de VESOUL

9 Boulevard des Alliés
BP 20304
70020 VESOUL CEDEX
☎ 03 84 97 72 11
✉ ces.cnam-haute-saone
@assurance-maladie.fr
Ouvert du lundi au vendredi,
de 7h 30 à 12h
et de 13h à 16h

Antenne de BESANÇON

Maison de services au
public
9, rue Picasso
25000 Besançon
☎ 03 81 25 40 82
✉ ces.cnam-doubs
@assurance-maladie.fr
Ouvert du lundi au vendredi

Site décentralisé de DOLE

43, avenue Charles
Laurent Thouverey
39100 Dole
☎ 03 84 79 87 80
✉ ces39.cnam-jura
@assurance-maladie.fr
Examens uniquement les
mardis et jeudis matins

CNAM / CES Mai 2023 - Photo / illustration : iStock



**L'Assurance
Maladie**
Agir ensemble, protéger chacun

Et si je faisais le point sur ma santé ?

L'examen de prévention en santé
Prenez un temps pour vous :
l'Assurance Maladie vous offre un
examen de prévention en santé
personnalisé dans un Centre
d'examens de santé près de chez vous.



Pour en savoir plus, rendez-vous sur
www.ameli.fr rubrique « examen de
prévention en santé ».

amelii.fr